

Համալսարան-գործատու համագործակցության

ԿԵՆՏՐՈՆ



ՀՊՄՀ

ԻՍ. Աբովյանի անվան Հայկական Պետական
Մանկավարժական Համալսարան

ՀԳՀ ԿԵՆՏՐՈՆԻ նպատակը



Ամրապնդել և ընդլայնել գործատուների հետ Համալսարանի համագործակցությունը և աջակցել մասնագիտական կրթական ծրագրերի բարելավման գործընթացին:



Տրամադրել Համալսարանի ուսանողների և շրջանավարտների մասնագիտական առաջընթացին ուղղված խորհրդատվական ծառայություններ:

ԿԵՆՏՐՈՆԻ աշխատանքները իրականացվում են երկու ուղղությամբ՝

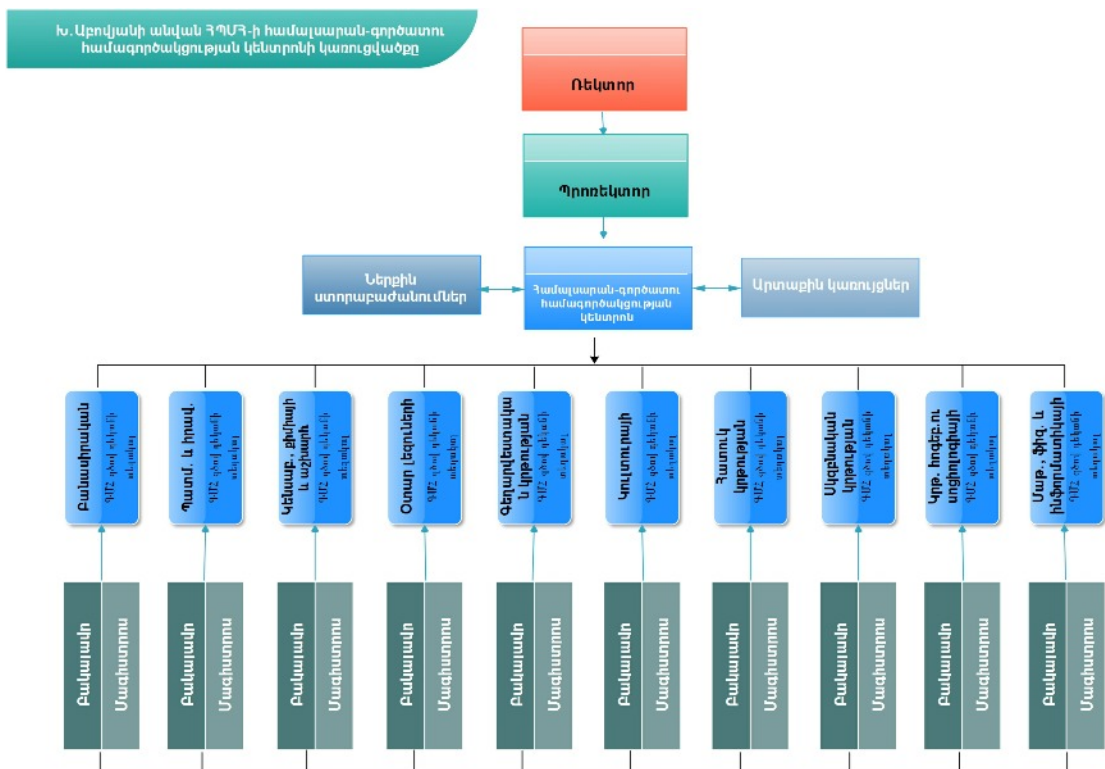


Փոխհամագործակցություն գործատուների հետ:



Խորհրդատվություն՝ միտված ուսանողների և շրջանավարտների կարիերայի առաջխաղացմանը:

ԿԵՆՏՐՈՆԻ ԿԱՌՈՒՑՎԱԾՔԸ



Աջակցում և խորհրդատվություն՝ միտված ուսանողների և շրջանավարտների կարիերայի առաջընթացին:

Աջակցել Համալսարանի ապագա մասնագետների, շրջանավարտների կարողությունների բացահայտմանը և խթանել աշխատաշուկայում նրանց հետագա մրցունակության բարձրացումը:

- ▶ Համալսարանի ուսումնառողների կարիերայի ձևավորմանն ուղղված խորհրդատվության տրամադրում:
- ▶ Շրջանավարտներին աշխատանքի որոնման տեխնիկական միջոցների ուսուցում:
- ▶ Ուսումնառողների, շրջանավարտների տվյալների գրանցման շտեմարանի ստեղծում:
- ▶ Ռեզյումեների և ուղեկից նամակների կազմման խորհրդատվության տրամադրում:
- ▶ Գործատուների հետ հարցազրույցի նախապատրաստում:

Հիմնել փոխշահավետ համագործակցություն արտաքին կազմակերպությունների հետ՝ Կենտրոնի գործունեության շրջանակներում:

- ▶ Համագործակցություն արտաքին կառույցների հետ, որոնց գործունեությունը առնչվում է զբաղվածության ապահովման գործընթացների հետ:
- ▶ Թափուր աշխատատեղերի, կրթաթոշակների, դրամաշնորհների, ուսումնական վարկերի և նմանատիպ այլ հայտարարությունների վերաբերյալ տեղեկատվության հավաքագրում և տարածում:
- ▶ Աշխատանքային տոնավաճառների, կրթական ցուցահանդեսների մասնակցում:
- ▶ Ուսումնառողներին կամավորական աշխատանքների մասնակցության ուղղորդում:
- ▶ Ուսանողների և շրջանավարտների համար դասընթացների կազմակերպում:

Ստեղծել և ապահովել հետադարձ կապ գործատուների հետ, ուսումնասիրել և վերլուծել Համալսարանի ուսանողների և շրջանավարտների պատրաստվածության վերաբերյալ գործատուի առաջարկները հետևյալ գործառույթների միջոցով.

- Համալսարանի ուսանողների և շրջանավարտների մասնագիտական պատրաստվածության վերաբերյալ գործատուների շրջանում հարցումների անցկացում:
- Սեմինարների, կլոր սեղանների կազմակերպում բոլոր շահակիցների (գործատուների, ուսանողների և շրջանավարտների, թողարկող ամբիոնների մասնագետների) մասնակցությամբ:
- Գործատուների, ուսանողների և շրջանավարտների վերաբերյալ տեղեկատվական շտեմարանի ստեղծում, արդյունքների վերլուծություն և կառավարում:

Գործատուների հետ համագործակցության արդյունքում ստացված տվյալների վերլուծությունների տրամադրում՝ մասնագիտական կրթական ծրագրերի վերանայման գործընթացին աջակցելու համար:

- Թիրախային խմբի (ֆակուլտետային պատասխանատուներ, դասախոսներ, ուսանողներ) ձևավորում:
- Համալսարանի այլ ստորաբաժանումների հետ համատեղ աշխատանքների իրականացում՝ միտված կրթական ծրագրերի բարելավմանը:

Ապահովել ֆակուլտետների հետ համատեղ աշխատանքներ.

- Ոլորտային (մանկավարժական) որակավորումների շրջանակի ձևավորման աշխատանքների աջակցման համար:
- Կրթական ծրագրերի վերջնարդյունքների վերանայման գործընթացի բարելավման համար:



Կապը Կենտրոնի հետ

Խ. Աբովյանի անվան ՀՊՄՀ, Համալսարան-գործարարի համագործակցության Կենտրոն,
ՀՀ, 0010, Երևան, Տիգրան Մեծի պող., 17 շենք, 402 սենյակ

Հեռ. (+374) 010 59 70 88 ,
Էլ. հասցե uecc@aspu.am

<http://aspu.am>

<http://www.facebook.com/groups/CCARSP>

<https://www.facebook.com/UECC3>

